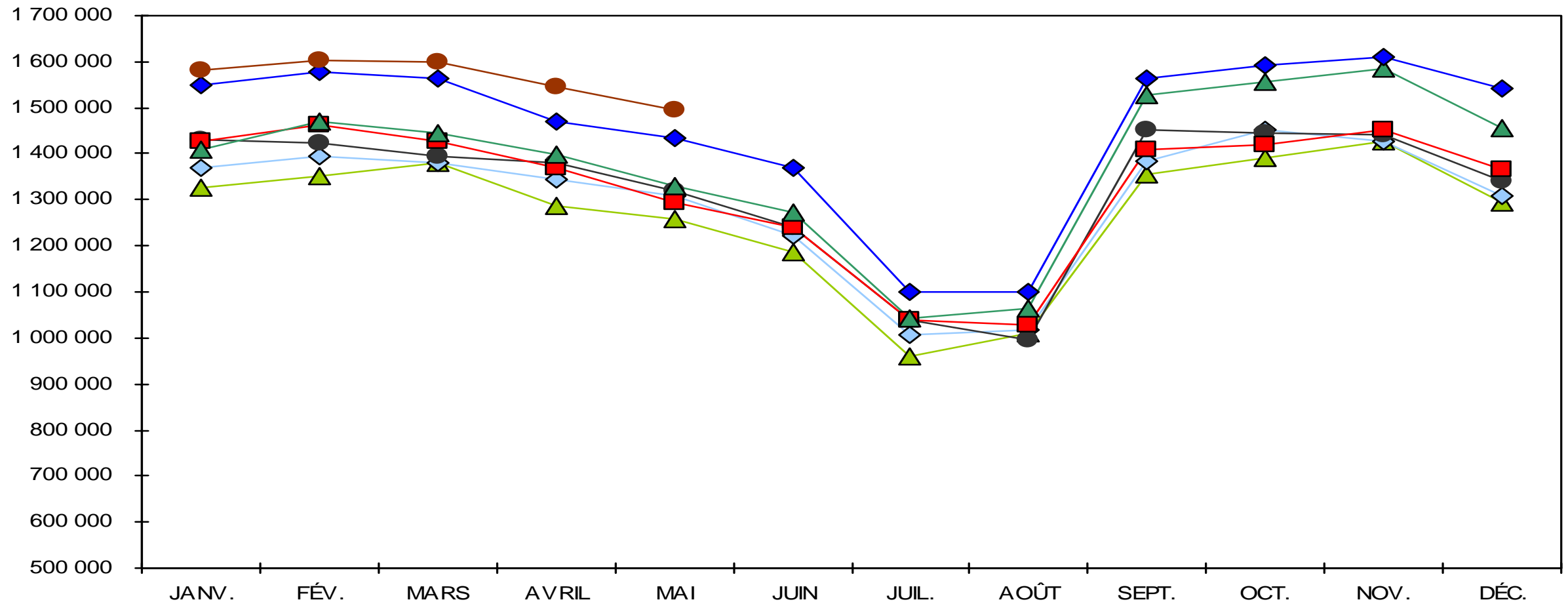


SOCIÉTÉ DE TRANSPORT DE L'OUTAOUAIS
ÉVOLUTION DE L'ACHALANDAGE
MAI 2007 : 4.2% \ CUMULATIF AU 31 MAI 2007 : 3.0%



<u>RÉEL 2001</u>	<u>RÉEL 2002</u>	<u>RÉEL 2003</u>	<u>RÉEL 2004</u>	<u>RÉEL 2005</u>	<u>RÉEL 2006</u>	<u>RÉEL 2007</u>
15 224 918	15 613 167	15 903 167	15 937 121	16 548 022	17 472 548	
9.8%	2.6%	1.9%	0.2%	3.8%	5.6%	